

# Playground Pop-Up



## Playground 25°

Attacco vite femmina <b>Female connection screw</b> Raccord fileté fem. <b>Conexión con tornillo fem.</b> Mutterverbindung	Inch	2"
Peso netto <b>Net weight</b> Poids net <b>Peso neto</b> Net gewicht	kg	8,5
Dimensioni imballo per 2 irrigatori <b>Packing size</b> for 2 sprinklers Dimensions de l'emballage pour 2 arroseurs <b>Dimensiones del embalaje</b> para 2 aspersores Packung für 2 regner	cm	61x37x64



Irrigatore POP-UP per campi sportivi (football - rugby - hockey su prato - baseball) con movimento a turbina e meccanismi completamente coperti. Pur avendo dimensioni contenute, garantisce un grande raggio di lavoro, permettendo il posizionamento all'esterno del terreno di gioco, onde evitare pericoli ai giocatori. La parte superiore del coperchio è in gomma e può essere inoltre rivestita con erba artificiale. Un particolare soffietto, posto internamente sul canotto, chiude il passaggio a granuli, sabbia o sporcizia, evitando quindi il blocco del canotto scorrevole, assicurando l'uso dell'irrigatore anche su campi ove l'uso di sabbia o altro è normale (campi sintetici, golf).

POP-UP sprinkler for sportfields. Manufactured as a big irrigator, it allows a large radius of irrigation and can be used on sportfields for football-rugby-hockey-soccer - baseball. The large radius allows the installation at the external of the fields, avoiding damages for players at the internal. It can work with high pressure for maximum distance. A special internal rubber folding top, avoids the passage of powder, sand and dirty water around the telescopic pipe.

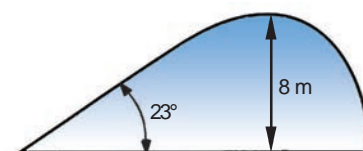
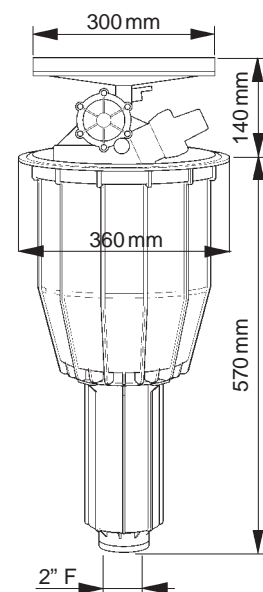
Arroseur POP-UP pour champs de football-rugby-hockey-baseball. Fabriqué comme un grand canon a turbine, avec une longue portée, permettent le montage à l'extérieur du champs, pour ne pas causer des dommages au joueurs. Il peut travailler à haute pression pour la meilleur portée. Une spécial soufflet en caoutchouc, protège le télescopique tube de poussière, sable ou saleté.

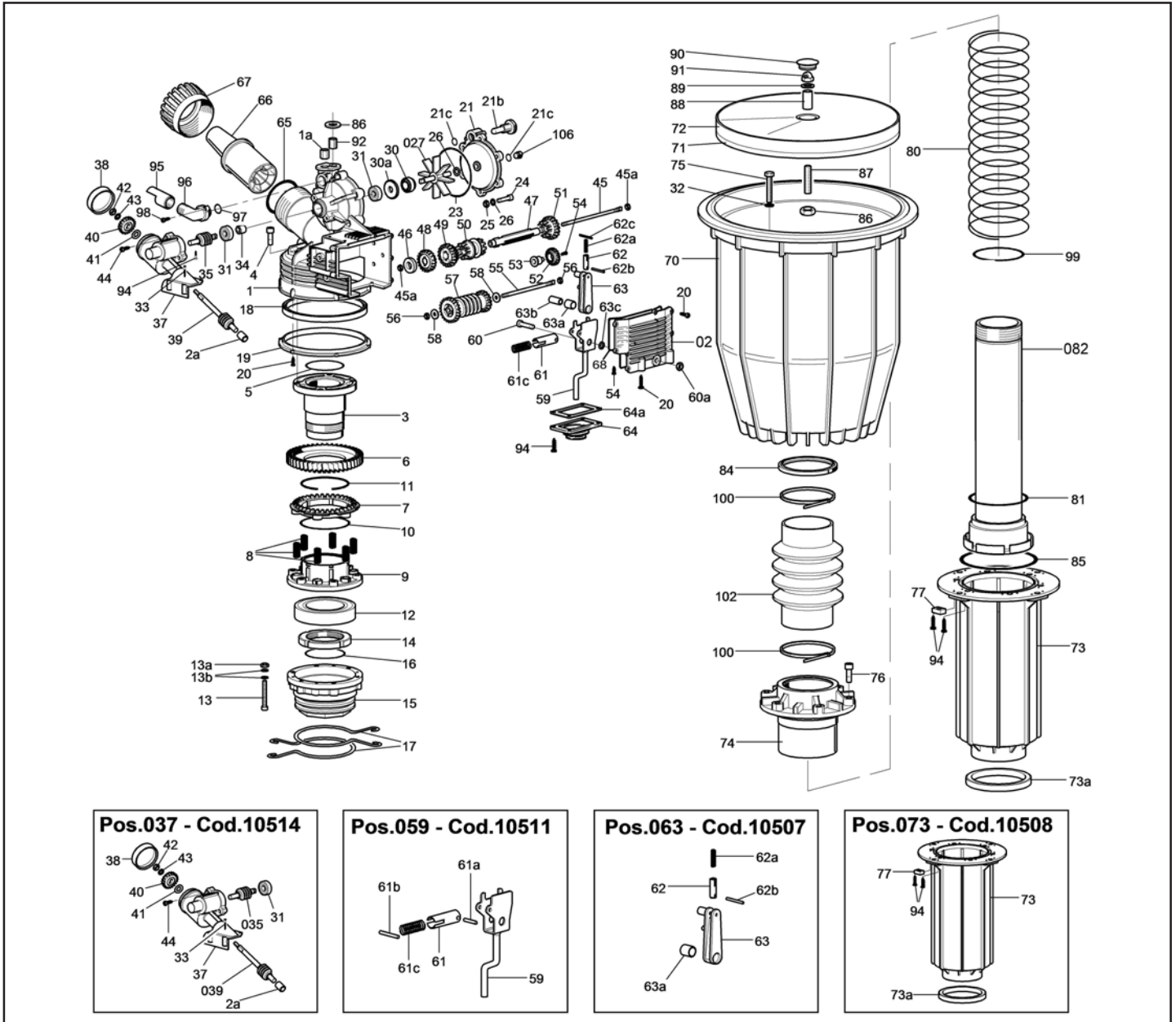
Aspersor POP-UP para campos de calcio-rugby-baseball, hockey que pueden regarse solo desde el exterior. Construido con amplia sección de paso de agua, permite un grande radio de chorro. Funciona con altas presiones regularmente con movimiento a turbina. Un especial fuelle de goma protege el tubo telescopico de polvo, arena y suciedad.

Regner POP-UP für die Sportplätze (Football-Rugby-Hockey über Wiese-Baseball) mit Turbinenantrieb und kompletten Bedekten getrieben. Er hat beschränkte Dimensionen, aber er entsteht für einen großen Arbeitstrahl und erlaubt die Position Außerhalb des Sportplatz, um die Gefahren zu den Spieler zu vermeiden. Der oberer Teil des Deckel ist Gummi und kann auch mit Kunstgras bedeckt sein. Ein Spezial Gummi Blasebalg, innen über das Boot, schließt des Durchgang der Körner, des Sand oder der Schmutzigkeit, so den Block des Laufendes Boot zu vermeiden, um den Regner zu sichern auch über Felde wo den Gebrauch des Sand or ander ist normal (Kunstfelde, Golf).

BOCCAGLI DISPONIBILI - AVAILABLE NOZZLES - BUSES DISPONIBLE - TOBERAS DISPONIBLE - DÜSEN SIND VERFÜGBAR  
Ø 16 ÷ 26 mm.

U		P		G		Q			O	
Diametro ugello <b>Nozzle diameter</b> Diamètre de la bluse <b>Diámetro de la tobera</b> Durchmesser der Hauptdüse		Pressione <b>Pressure</b> Pression <b>Presión</b> Wasserdruck im Regner		Gittata <b>Jet length</b> Portée <b>Chorro</b> Tragweite		Portata <b>Capacity</b> Débit <b>Capacidad</b> Kapazität			Dati relativi ad 1 irrigatore <b>Values for a single sprinkler</b> Données pour 1 arros. tout seul <b>Datos para cada rociador</b> Technische Daten für Einzelregner	
mm	inch	kg/cm <sup>2</sup>	lbs/inch	m	feet	l/min	m <sup>3</sup> /h	G.P.M.	S Superficie irrigata <b>Irrigated area</b> Surface arrosée <b>Superficie irrigada</b> Beregnete Fläche	I Intensità oraria <b>Rainfall per hour</b> Pluviométrie horaire <b>Intensidad horaria</b> Wassermenge pro Stunde
16 6	•63	3.0	44	29.5	96	314	18,8	83,0	2732	6,8
		4.0	56	32.5	106	364	21,8	96,2	3316	6,6
		5.0	70	35.0	114	406	24,3	107,4	3846	6,3
		6.0	85	37.0	120	446	26,7	117,9	4298	6,2
18 6	•71	7.0	100	39.0	127	482	28,9	127,5	4775	6,0
		3.0	44	31.0	101	350	21,0	92,5	3017	6,9
		4.0	56	34.0	111	405	24,3	107,1	3629	6,7
		5.0	70	37.0	121	452	27,1	119,5	4298	6,3
20 6	•78	6.0	85	39.0	127	496	29,7	131,2	4775	6,2
		7.0	100	40.5	132	535	32,1	141,5	5150	6,2
		4.0	56	35.0	114	545	32,7	144,1	3846	8,5
		5.0	70	39.0	127	609	36,5	161,1	5024	7,2
22 6	•86	6.0	85	43.0	140	668	40,0	176,7	5805	6,9
		7.0	100	44.0	143	721	43,2	190,7	6079	7,1
		8.0	115	45.0	147	773	46,3	204,4	6358	7,3
		4.0	56	36.0	117	649	38,9	171,6	4069	9,5
24 6	•95	5.0	70	39.5	129	726	43,5	192,0	4899	8,9
		6.0	85	44.0	143	795	47,7	210,3	6079	7,8
		7.0	100	47.0	153	859	51,5	227,2	6936	7,4
		8.0	115	48.0	156	920	55,2	243,3	7234	7,1
26 6	1.04	4.0	56	37.0	121	765	45,9	202,3	4298	10,6
		5.0	70	40.5	132	855	51,3	226,1	5150	10,0
		6.0	85	45.0	147	937	56,2	247,8	6358	8,8
		7.0	100	47.5	154	1012	60,7	267,7	7084	8,6
26 6	1.04	8.0	115	48.5	158	1084	65,0	286,7	7386	8,8
		4.0	56	38.0	125	891	53,4	235,0	4534	11,7
		5.0	70	41.5	136	996	59,7	263,0	5407	11,0
		6.0	85	46.0	151	1092	65,5	288,0	6644	9,8
26 6	1.04	7.0	100	48.5	159	1178	70,6	311,0	7386	9,6
		8.0	115	50.0	164	1262	75,7	333,0	7850	9,6





CODICE	N. PZ.	N. DIS.	DENOMINAZIONE	MATER.
3010668	1	1	Carter	delrin
3010669	1	1a	Inserito per carter	ottone
3010670	1	2	Coperchio scatola	delrin
3010671	1	3	Corpo interno	ottone
3010672	4	4	Viti di fissaggio corpo interno	acc. inox
30588	1	5	OR tra corpo interno e carter	NBR
3010673	1	6	Ruota dentata	delrin
3010674	1	7	Anellino disinnesto	delrin
3010662	6	8	Molla per disinnesto	acc. inox
3010675	1	9	Corpo esterno alto	delrin
30612	1	10	OR tra corpo interno e corpo esterno	NBR
3010677	1	11	Anellino tondo d'arresto	acc. inox
3010678	1	12	Cuscinetto	acc. inox
30922	6	13	Vite di fiss. corpo esterno	acc. inox
30270	6	13a	Dado per vite	acc. inox
30532	12	13b	Rondella piana	acc. inox
3010680	1	14	Ghiera per cuscinetto	ottone
3010681	1	15	Corpo esterno basso	delrin
3010682	1	16	OR interno al corpo esterno	NBR
30991	2	17	Anelli di fermo inversione	acc. armonico
3010683	1	18	Guarnizione raschiatore	NBR
3010684	1	19	Anello di tenuta	delrin
3010484	14	20	Vite autofilettante	acc. inox
3010685	1	21	Coperchio motore	delrin
3010687	1	21b	Vite regolatrice di portata	ottone
3010571	2	21c	OR al coperchio motore/vite	NBR
3010689	1	23	OR al coperchio motore	NBR
30973	6	24	Vite di fissaggio	acc. inox
30839	6	25	Dado per vite	acc. inox
30882	1	26	Rondella piana	acc. inox
3010693	1	30	Tenuta frontale anello	NBR
3010748	1	30a	Tenuta	gomma
3010694	2	31	Cuscinetto	acc. inox
3010736	2	33	Vite autofilettante	acc. inox
3010696	1	34	Giunto testina	delrin
3010697	1	35	Perno porta vite senza fine	acc. inox
3010699	1	37	Testina	delrin
3010700	1	38	Coperchio alla testina	delrin
3010701	1	39	Perno porta vite	acc. inox
3010702	1	40	Coroncina alla testina (veloce)	delrin
30587	1	41	Rondella reggispira coroncina	acc. inox
30839	1	42	Dado di fissaggio coroncina	acc. inox

CODICE	N. PZ.	N. DIS.	DENOMINAZIONE	MATER.
3010164	1	43	Rondella piana	acc. inox
3010520	2	44	Vite autofilettante	acc. inox
3010703	1	45	Perno porta albero	acc. inox
3010364	2	45a	Dado di fissaggio	acc. inox
3010704	1	46	Distanziale d. 19	delrin
3010705	1	47	Albero calettato	delrin
20265	1	48	Coroncina al riduttore	bronzo
3010706	1	49	Ingranaggio con chiaveveta	delrin
3010411	1	50	Innesto inversione	delrin
3010707	1	51	Ingranaggio inversione	delrin
3010412	1	52	Ingranaggio invertitore	delrin
3010413	1	53	Perno porta ingranaggio	delrin
3010485	3	54	Vite autofilettante 2,9x13	acc. inox
3010708	1	55	Perno	acc. inox
30726	2	56	Dadi	acc. inox
3010709	1	57	Vite senza fine	delrin
3010710	2	58	Rondella piana	acc. inox
3010711	1	59	Leva scatto	acc. inox
30934	1	60	Vite di fissaggio leva a scatto	acc. inox
30726	1	60a	Dadi per viti	acc. inox
3010712	1	61	Custodia molla scatto	ottone
3010713	1	61a	Spina per leva battente scatto	acc. inox
3010743	1	61c	Molla scatto	acc. inox
30313	1	62	Pistoncino forcella scatto	delrin
3010614	1	62a	Molla al pistoncino	acc. inox
30363	1	62b	Spina di fissaggio pistoncino	ottone
3010442	1	62c	Spina premimolla pistoncino	acc. inox
3010716	1	63	Forcella scatto	delrin
3010717	1	63a	Boccola d. 10	acc. inox
3010718	1	63b	Boccola d. 8	ottone
3010627	1	63c	Rondella piana	acc. inox
3010719	1	64	Soffietto tenuta	NBR
3010720	1	64a	Piatto portasoffietto	acc. inox
3010518	1	65	OR guarnizione boccaglio	NBR
3010721	5	66	Boccaglio	delrin
3010722	1	67	Ghiera per boccaglio	delrin
20264	1	68	Guarnizione coperchio	delrin
3010498	1	70	Secchio	PP. F.V.
3010499	1	71	Coperchio al secchio	allalene
3010595	1	72	Coperchio per erba	Tarnoforn
3010724	1	73	Contentitore porta stelo	delrin
3010745	1	73a	Anello	ottone

CODICE	N. PZ.	N. DIS.	DENOMINAZIONE	MATER.
3010725	1	74	Flangia	delrin
30545	4	75	Viti di fissaggio	acc. inox
30965	6	76	Viti di fissaggio	acc. inox
3010205	10	77	Dadi quadrati	ottone
3010504	1	80	Molla di richiamo	acc. inox
3010729	1	81	OR allo stelo	NBR
3010728	1	84	Guarnizione raschiatore	NBR
3010513	1	85	OR tra flangia e contenitore	NBR
3010444	1	86	Disco rinforzo carter	ottone
3010749	1	87	Tirante	acc. inox
3010516	1	88	Distanziatore	ottone
30476	2	89	Rondella piana	acc. inox
3010517	1	90	Tappo	delrin
301028	1	91	Dado speciale	acc. inox
3010667	1	92	Grano	acc. inox
3010511	26	94	Vite autofilettante	acc. inox
3010732	1	95	Ugello	ottone
3010733	1	96	Raccordo a 90°	delrin
3010734	1	97	OR al raccordo a 90°	gomma
3010731	4	98	Vite autofilettante	acc. inox
30612	1	99	OR sul tubo INOX	gomma
3010750	2	100	Fascetta	nylon
3010746	1	102	Protez. soffiato tubo inox	gomma
3010564	1	106	Tappo	ottone
10509	1	01	Carter completo	
10512	1	02	Coperchio completo	
10510	1	021	Coperchio completo	
10513	1	027	Turbina completa	
10515	1	035	Perno completo	
10514	1	037	Testina completa	
10516	1	039	Perno completo	
10511	1	059	Leva completa	
10507	1	063	Forcella completa	
10498	1	071	Coperchio con erba	
10508	1	073	Contentitore completo	
10602	1	082	Corpo interno completo	